



GÎTES LES FLÂNEURS DU JURA - VILLETTE-LES-ARBOIS



GRANDS GITE DU JURA : GÎTES LES FLÂNEURS DU JURA - VILLETTE-LES-ARBOIS

Locations de vacances - Gite de groupe du Jura de 10 à
15 personnes

<https://gite-flaneurs.fr>

<https://gite-jura-arbois.com/>



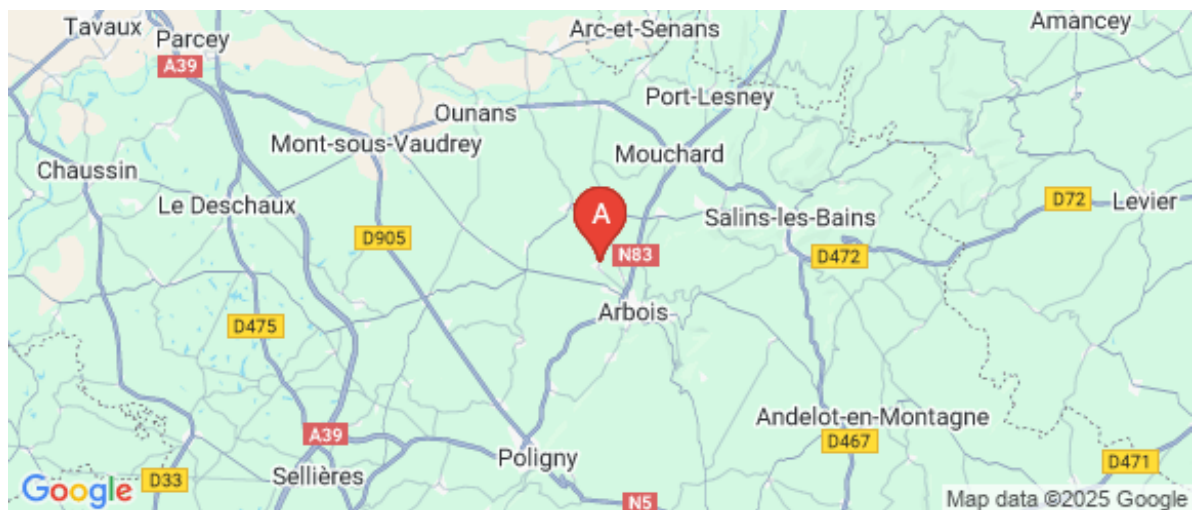
Carine Crinquand

☎ 06 74 55 49 19

A Gîte des Flâneurs du Jura - Gîte groupe 10 à 15 pers : 102 Grande Rue 39600 VILLETTE-LES-ARBOIS

B Gîte des Flâneurs Jura - Gîte Familial - Maxi 10 pers : 102 Grande Rue 39600 VILLETTE-LES-ARBOIS

C Gîte des Flâneurs du Jura - Gîte Charme - Maxi 5 pers : 102 Grande Rue 39600 VILLETTE-LES-ARBOIS





Gîte des Flâneurs du Jura - Gîte groupe 10 à 15 pers



Maison



15

personnes
(Maxi: 15 pers.)



5

chambres

1

chambre en mezzanine



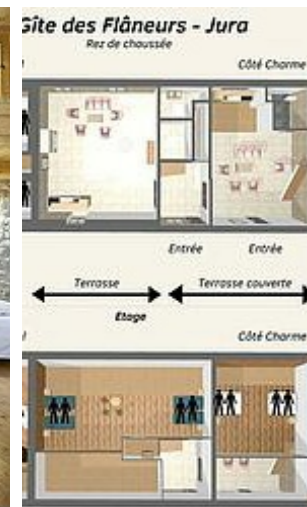
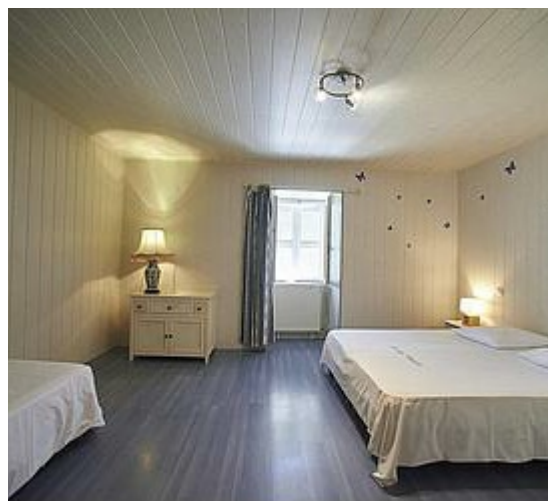
258

m²



Le gîte des Flâneurs situé dans une petite ville du Jura, accueille des groupes de 10 à 15 personnes maximum, pour passer un weekend ou un séjour et profiter du calme et des paysages de notre région. Rustique et bien aménagé, ce gîte Jurassien est l'endroit idéal pour se retrouver en famille ou entre amis afin de passer de nombreux moments conviviaux. Le jardin ainsi que la grande terrasse du gîte sont l'endroit parfait pour prolonger vos soirées d'été après une journée de balade... Vilette-lès-Arbois est le village parfait pour passer un séjour puisqu'il se situe au centre de plusieurs lieux et villes touristiques, et permet donc aux visiteurs de passer du bon temps en visitant les lieux incontournables du Jura comme les vignobles ou les nombreux lacs et cascades ! Été comme hiver, venez profiter de ce que le Jura à vous apportez en commençant par un logement reposant et agréable !





RDC Chambre rose côté jardin

- 1 lit double 140/190

RDC Chambre bleu côté rue :

- 3 lits simples

1er Etage Chambre en bois :

- 1 lit double 160/200 (1 étage côté familial)

1er Etage Chambre double :

- 4 lits simples rapprochés 80x200







Chambre côté charme :

- 2 lits doubles 160/200 (1 étage côté charme)

Pièces et équipements

<i>Chambres</i>	Chambre(s): 5 Chambre(s) en mezzanine: 1 Lit(s): 12 Nos lits simples en 80/200 peuvent être rapprochés pour obtenir un lit double en 160/200	dont lit(s) 1 pers.: 9 dont lit(s) 2 pers.: 3
<i>Salle de bains / Salle d'eau</i>	Salle de bains avec douche Sèche serviettes Salle(s) d'eau (avec douche): 3	Sèche cheveux
<i>WC</i>	WC: 3 WC communs	WC privés
<i>Cuisine</i>	Cuisine Appareil à raclette Combiné congélation Four Lave vaisselle	Plancha Congélateur Four à micro ondes Réfrigérateur
<i>Autres pièces</i>	Salon Terrasse	Séjour
<i>Media</i>	Câble / satellite Télévision	Chaîne Hifi Wifi
<i>Autres équipements</i>	Lave linge privatif	Matériel de repassage
<i>Chauffage / AC</i>	Chauffage	Cheminée
<i>Exterieur</i>	Abri couvert Barbecue Jardin privé Salon de jardin	Abri pour vélo ou VTT Cour Jardin Terrain non clos
<i>Divers</i>	Grande terrasse couverte et terrain avec barbecue et plancha, bains de soleil, salon de jardin.	

Infos sur l'établissement

 <i>Communs</i>	A proximité propriétaire Habitation indépendante	Entrée indépendante Mitoyen propriétaire
 <i>Activités</i>		
 <i>Réseaux</i>	Accès Internet	
 <i>Stationnement</i>	Parking Parking privé	Parking à proximité
 <i>Services</i>	Location de draps et/ou de linge	Nettoyage / ménage
 <i>Extérieurs</i>	Plancha barbecue , terrasse couverte , bains de soleil, salon de jardin	

A savoir : conditions de la location

Arrivée Après 16 h

Départ Avant 11 h

*Langue(s)
parlée(s)* Français

*Annulation/
Prépaiement/
Dépot de
garantie*

*Moyens de
paiement* Chèques bancaires et postaux Chèques Vacances
Espèces Virement bancaire

Ménage Forfait ménage pour toute la maison 150 euros

*Draps et Linge
de maison* Draps et/ou linge compris

*Enfants et lits
d'appoints* Lit bébé
Gratuit sur demande

*Animaux
domestiques* Les animaux sont admis.
Supplément de 35 euros par animal/ séjour.

Tarifs (au 03/03/25)

Gîte des Flâneurs du Jura - Gite groupe 10 à 15 pers

Aucun tarif renseigné (contactez le propriétaire)



Gîte des Flâneurs Jura - Gîte Familial - Maxi 10 pers



Maison



5

personnes
(Maxi: 10 pers.)



4

chambres

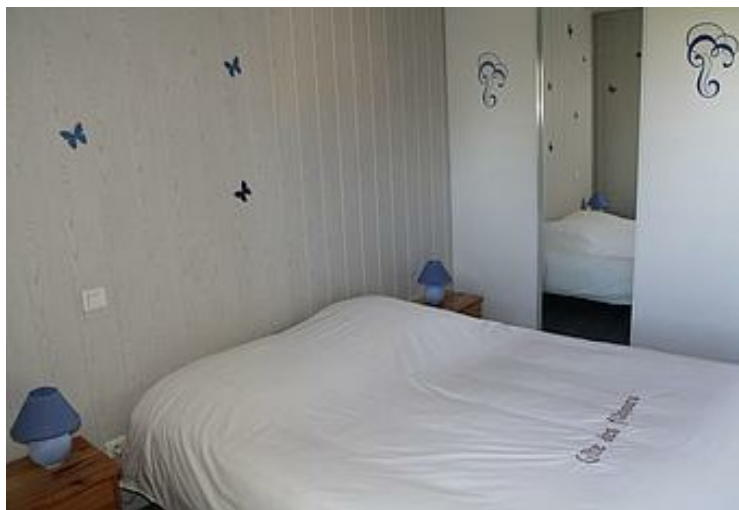


190

m²



Le gîte Familial est situé dans une petite ville du Jura. Celle-ci vous accueille pour passer un weekend ou un séjour, profiter du calme et des paysages de notre région. Rustique et bien aménagé, ce gîte Jurassien est l'endroit idéal pour se retrouver en famille ou entre ami afin de passer de nombreux moments conviviaux. Villette-lès-Arbois est le village parfait pour passer un séjour, puisqu'elle se situe au centre de plusieurs lieux et villes touristiques. Ce qui permet donc aux visiteurs de passer du bon temps en visitant les lieux incontournables du Jura comme les vignobles ou les nombreux lacs et cascades ! Été comme hiver, venez profiter de ce que le Jura à vous apportez en commençant par un logement reposant et agréable ! Le jardin ainsi que la grande terrasse du gîte sont l'endroit parfait pour prolonger vos soirées d'été après une journée de balade... Hébergement modulable de six à dix personnes.





Pièces et équipements

<i>Chambres</i>	Chambre(s): 4 Lit(s): 8 Nos lits simples en 80/200 peuvent être rapprochés pour obtenir un lit double en 160/200	dont lit(s) 1 pers.: 5 dont lit(s) 2 pers.: 3
<i>Salle de bains / Salle d'eau</i>	Salle de bains avec douche Sèche serviettes Salle(s) d'eau (avec douche): 2	Sèche cheveux
<i>WC</i>	WC: 2 WC communs	WC privés
<i>Cuisine</i>	Cuisine Appareil à raclette Congélateur Four à micro ondes Réfrigérateur	Plancha Four Lave vaisselle
<i>Autres pièces</i>	Terrasse	
<i>Media</i>	Câble / satellite Télévision	Chaîne Hifi Wifi
<i>Autres équipements</i>	Lave linge privatif	Matériel de repassage
<i>Chauffage / AC</i>	Chauffage	Cheminée
<i>Exterieur</i>	Abri couvert Barbecue Jardin Terrain non clos	Abri pour vélo ou VTT Cour commune Salon de jardin
<i>Divers</i>	Grande terrasse couverte et terrain avec barbecue et plancha, bains de soleil, salon de jardin.	

Infos sur l'établissement



Communs

A proximité propriétaire
Jardin commun
Mitoyen propriétaire

Entrée indépendante
Mitoyen locataire



Activités



Réseaux

Accès Internet



Stationnement

Parking

Parking privé



Services

Location de draps et/ou de linge

Nettoyage / ménage



Extérieurs

Terrasse couverte , salon de jardin, bains de soleil , plancha , barbecue

A savoir : conditions de la location

Arrivée après 16 h

Départ avant 11 h

*Langue(s)
parlée(s)* Français

*Annulation/
Prépaiement/
Dépot de
garantie*

*Moyens de
paiement* Chèques bancaires et postaux Chèques Vacances
Espèces Virement bancaire

Ménage Forfait ménage pour le gite familial 100 euros

*Draps et Linge
de maison* Draps et/ou linge compris

*Enfants et lits
d'appoints* Lit bébé
gratuit sur demande

*Animaux
domestiques* Les animaux sont admis.
35 euros par animal / séjour

Tarifs (au 03/03/25)

Gite des Flâneurs Jura - Gite Familial - Maxi 10 pers

Aucun tarif renseigné (contactez le propriétaire)



★★★★ JURA
GITE DES FLANEURS



06 74 55 49 19
www.gite-jura-arbois.com

Gîte des Flâneurs du Jura - Gîte Charme - Maxi 5 pers



Appartement



5

personnes
(Maxi: 5 pers.)



1

chambre



90

m2



Le gîte Charme est situé dans une petite ville du Jura, qui vous accueille pour passer un weekend ou un séjour, profiter du calme et des paysages de notre région. Rustique et bien aménagé, ce gîte Jurassien est l'endroit idéal pour se retrouver en famille ou entre ami afin de passer de nombreux moments conviviaux. Vilette-lès-Arbois est le village parfait pour passer un séjour puisqu'il se situe au centre de plusieurs lieux et villes touristiques, ce qui permet donc aux visiteurs de passer du bon temps en visitant les lieux incontournables du Jura comme les vignobles ou les nombreux lacs et cascades ! Été comme hiver, venez profiter de ce que le Jura à vous apportez en commençant par un logement reposant et agréable ! Le jardin ainsi que la grande terrasse du gîte sont l'endroit parfait pour prolonger vos soirées d'été après une journée de balade...





Pièces et équipements

<i>Chambres</i>	Chambre(s): 1 Lit(s): 4 dont lit(s) 1 pers.: 4 dont lit(s) 2 pers.: 0 Nos lits simples en 80/200 peuvent être rapprochés pour obtenir un lit double en 160/200	
<i>Salle de bains / Salle d'eau</i>	Salle de bains avec douche Salle(s) d'eau (avec douche): 1	
<i>WC</i>	WC: 1 WC privés	
<i>Cuisine</i>	Cuisine Appareil à raclette Combiné congélation Four Lave vaisselle	Plancha Congélateur Four à micro ondes Réfrigérateur
<i>Autres pièces</i>	Terrasse	
<i>Media</i>	Câble / satellite Télévision	Chaîne Hifi Wifi
<i>Autres équipements</i>		
<i>Chauffage / AC</i>	Chauffage	
<i>Exterieur</i>	Abri couvert Barbecue Jardin Terrain non clos	Abri pour vélo ou VTT Cour commune Salon de jardin
<i>Divers</i>	Grande terrasse couverte et terrain avec barbecue et plancha, bains de soleil, salon de jardin.	

Infos sur l'établissement



Communs

A proximité propriétaire
Jardin commun
Mitoyen propriétaire

Entrée indépendante
Mitoyen locataire



Activités



Réseaux

Accès Internet



Stationnement

Parking

Parking privé



Services

Location de draps et/ou de linge

Nettoyage / ménage



Extérieurs

Terrasse couverte , salon de jardin, bains de soleil , plancha , barbecue

A savoir : conditions de la location

Arrivée Après 16 h

Départ Avant 11 h

*Langue(s)
parlée(s)* Français

*Annulation/
Prépaiement/
Dépot de
garantie*

*Moyens de
paiement* Chèques bancaires et postaux Chèques Vacances
Espèces Virement bancaire

Ménage Forfait ménage pour gîte charme 50 euros

*Draps et Linge
de maison* Draps et/ou linge compris

*Enfants et lits
d'appoints* Lit bébé
gratuit sur demande

*Animaux
domestiques* Les animaux sont admis.
35 euros par animal et par séjour

Tarifs (au 03/03/25)

Gîte des Flâneurs du Jura - Gîte Charme - Maxi 5 pers

Aucun tarif renseigné (contactez le propriétaire)

Mes recommandations

[Toutes les Activités](#)[Visiter](#)

OFFICE DE TOURISME ARBOIS POLIGNY SALINS COEUR DU JURA
WWW.COEURDUJURA-TOURISME.COM



La Finette

☎ 03 84 66 06 78

22, Avenue Louis Pasteur

🌐 <http://www.finette.fr>

2.4 km
📍 ARBOIS



Depuis 1961 La Finette vous accueille pour partir à la découverte des spécialités jurassiennes et francs comtoises. Cette Taverne d'Arbois est devenue une véritable institution en Franche Comté. L'ambiance est chaleureuse avec des tables en rondins de bois vernis autour d'un tonneau, de grandes tablées et une cave voûtée. Ce décor typique jurassien vous assure un dépaysement entre montagne et vignoble. Vous vous régalez d'une cuisine régionale accompagnée des crus du Jura. En été, vous profiterez d'un agréable moment de dégustation sur notre terrasse calme et ombragée. Pour faire frémir vos papilles, La Finette vous invite à prendre le temps de savourer les spécialités telles que la fondue au comté, le poulet déglacé avec le vin jaune, le Jésus de Morteau, la truite du Jura, la glace franc comtoise aux griottines de Fougerolles, les limonades et bières artisanales, et bien d'autres douceurs austatives...



Le Marcotton

☎ 03 84 66 01 75#06 45 89 54 65

41 Place de la Liberté

3.0 km
📍 ARBOIS



Le bar à vin de la fruitière vinicole d'Arbois Passez un bon moment en Arbois autour d'un bon verre et de planche apéro, salade repas et tartine Des plats faits maison à Arbois Des salades, des tapas et des bagels au Marcotton dans le Jura Le Marcotton vous propose des plats faits maison à Arbois. Laissez-vous tenter par une cuisine raffinée préparée avec passion. Nous vous suggérons des salades généreuses concoctées avec des ingrédients frais et de saison. Pour votre apéritif dînatoire, nous mettons à votre disposition des tapas et des planches de fromage et de charcuterie. * Nos bagels Nous vous proposons 3 différents types de bagels pour tous les goûts : -L'italien : Burrata, jambon cru, figues rôties au miel, tomates cerises et roquette, mayonnaise pesto -L'original : Truite fumée, fromage aux herbes, tomates cerises rôties, carpes, avocat, roquette. -Le chèvre : Steak, mayonnaise à la moutarde. oignons



Le Bec Bunsen

☎ 06 74 13 49 94#03 84 52 66 31

39 Place de la Liberté

3.0 km
📍 ARBOIS



Bar à vin Découvrez notre sélection soigneusement choisie de vins provenant de domaines viticoles renommés. Que vous préférerez les vins rouges corsés, les vins blancs fruités ou les bulles pétillantes, nous avons de quoi satisfaire tous les palais. Laissez nos experts vous guider à travers les notes, les arômes et les appellations pour vivre une expérience œnologique inoubliable. Un paradis brassicole Les amateurs de bière trouveront également leur bonheur au bar Le Bec Bunsen. Découvrez notre large sélection de bières artisanales et locales, brassées avec passion et créativité. Des blondes rafraîchissantes aux brunes riches en saveurs, en passant par les IPA houblonnées, il y en a pour tous les goûts. Laissez-vous surprendre par de nouvelles brasseries et partagez des moments conviviaux entre amis. Des tapas gourmandes Accompagnez vos boissons préférées avec nos délicieuses tapas gourmandes. Notre



Comptoir à pizzas

☎ 03 84 66 57 74

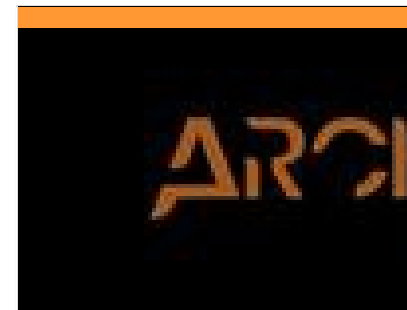
29 Place de la Liberté

🌐 <https://lescomptoirsdarbois.com/pizzeria>

3.0 km
📍 ARBOIS



Pizzas maisons, à base de produits frais ! Sur place ou à emporter. Notre pizzaïolo cuisine des produits frais et de saison, ce qui permet de proposer un large panel de pizzas, toutes aussi bonnes les unes que les autres, mais avec certaines touches d'originalité qui ravies les papilles. La pâte est préparée de façon artisanale et façonnée finement afin de laisser de la place au goût des ingrédients marinés, cuisinés, assaisonnés. La pâte mûrit 48h00 minimum afin d'assurer la légèreté et la fraîcheur du produit. La salle de restaurant est petite mais chaleureuse, l'idéal est de réserver votre table en hiver. Dès les beaux jours, nous pouvons vous installer en terrasse ! Vive l'été et ses soirées étoilées! Ouvert les jeudi de 12h à 13h30, et les mercredis, vendredis, samedis et dimanches de 12h à 13h30 et de 19h à 21h. Fermé les lundis et mardis ainsi que les dimanches midi hors saison



Les Archives

☎ 03 84 52 39 67

1 Rue du Vieux Château

3.0 km
📍 ARBOIS



Troquet & Café



Le Bistrot des Claquets

☎ 06 75 06 07 99#03 84 66 04 19
33 Place de Faramand

🌐 <https://www.lebistrotdesclaquets.com/>

3.2 km
📍 ARBOIS



Le bistrot des Claquets sera fermé du 23 octobre au 1er novembre Le Bistrot des Claquets (restaurant et bar à vins), situé place Faramand dans la charmante petite ville d'Arbois, est connu pour ses bons petits plats traditionnels, ses nombreux vins, son ambiance chaleureuse et familiale ainsi que sa déco vintage sympa. Tout y est fait maison à base de bons produits locaux frais. En toute simplicité, sans chichi, ce bistrot convivial est une adresse idéale pour votre pause de midi. Un menu du jour unique vous sera servi pour le déjeuner mais vous pourrez profiter d'un buffet bien garni d'entrées froides qui changent tous les jours : salades, terrines maison, fromage de tête... Le reste de la journée, le bistrot fait bar jusqu'à 21h et des soirées musicales sont parfois au programme. Le Bistrot rassemble des précieux fidèles mais les gens de passage sont bien évidemment les bienvenus et sont tout aussi bien



Le Bistrot des Planches

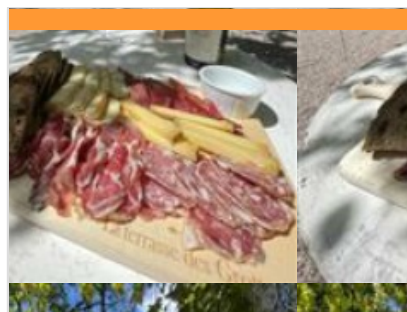
☎ 03 84 66 29 64
1 rue de la Cuisance

🌐 <https://secure.reservit.com/rs/booking/>

6.7 km
📍 LES PLANCHES-PRES-ARBOIS



L'établissement, ouvert en saison estivale, vous propose un service de bistrot avec terrasse où les produits bio, locaux et de saison sont mis à l'honneur dans des assiettes-repas, salades, desserts des plus sympathiques. Dans un cadre magnifique, invitant à prendre le temps, à se détendre, à prendre soin de soi, le Bistrot des Planches vous propose une alimentation saine, inspirée de diverses cuisines bien-être (cuisine au vitaliseur de Marion, naturopathie) dans le respect de l'environnement et la découverte des richesses de la nature. Le Bistrot s'adapte à votre régime alimentaire : une version végétarienne est toujours proposée et des plats sans gluten et sans lactose peuvent être conçus à l'avance sur demande. Les menus sont confectionnés à partir des légumes du jardin en permaculture "Ô rêve de Terre" et des poissons de la pisciculture des Grottes, tous deux situés aux Planches-près-Arbois: ainsi



La Terrasse des Grottes

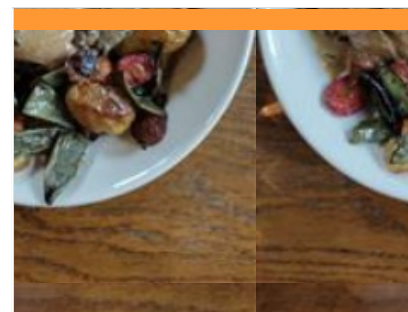
☎ 06 63 28 00 72
14 Rue de la Baume

🌐 <https://www.grottedesplanches.com/>

7.0 km
📍 LES PLANCHES-PRES-ARBOIS



La Terrasse des Grotte vous accueille tous les week-ends de juin, et tous les jours en juillet-août. Ces informations peuvent changer en fonction des conditions météorologiques. A emporter: Boisson fraîche, panini, gaufre, crêpe, glace... à déguster dans un cadre bucolique! Possibilité de déambuler sur le terrain pour admirer au plus près les beautés géologiques naturelles uniques du site de la Reculée des Planches. La grotte des Planches est fermée au public pour des raisons de sécurité. En raison du manque de personnel de restauration, le restaurant du camping sera uniquement ouvert aux clients du camping pour la saison estivale 2024. Si la situation devait évoluer, nous vous tiendrons informés. Merci de votre compréhension



La Cocotte Made In Franche-Comté

☎ 07 68 67 14 08

Marchés: Arbois, Poligny,
Champagnole, Arc-et-Senans, Dole

🌐 <https://lacocottefc.com/>

23.2 km
📍 ARBOIS



Poulet fermier gastronomique avec sa sauce au Vin Jaune & Morilles à emporter partout depuis notre Food truck localisé dans le département du Jura ! Notre restauration ambulante peut se déplacer partout lors d'événements d'entreprise, événements familiaux ou lors de foires et salons. Si vous organisez un événement, n'hésitez pas à nous contacter pour établir une proposition. Cuisine gastronomique Notre remorque vous apporte un poulet gastronomique haut de gamme avec ses succulentes sauces. En fonction de la saison, nous vous proposerons des sauces différentes, ainsi que de nouvelles garnitures. Produit de haute qualité Nos poulets fermiers sont sélectionnés chez les meilleurs producteurs français. Ils sont Label Rouge, sans OGM et sans antibiotique afin de vous garantir une viande moelleuse et savoureuse. Plats à déguster partout Notre restauration ambulante peut se déplacer partout lors



La Demi Lune

☎ 03 84 72 82 82
39 rue Pasteur

🌐 <https://www.lademilune-restaurant-dole.com/>

26.8 km
📍 DOLE



Au coeur du quartier historique, à côté du Musée Pasteur, au bord du Canal des Tanneurs. Dans une salle voûtée du 17e, ou en terrasse au bord de l'eau, le chef de cuisine, Thierry PASTEUR, vous convie à une pause gourmande et conviviale où les produits régionaux sont à l'honneur. Nombreux menus et grande carte de spécialités (Morilles, comté, vin Jaune, Morteau, fondues, pizzas, galettes, grillages, salades repas ...)



Maison & Laboratoire de Louis Pasteur

☎ 03 84 66 11 72

83 rue de Courcelles

🌐 <http://www.terredelouispasteur.fr>

2.5 km
📍 ARBOIS



Maison ouverte tous les jours, y compris les jours fériés, du 22 février 2025 au 2 novembre 2025
Février (22 au 28), mars, avril, octobre et novembre (1 au 2), la maison ouvre de 14h à 18h
Mai à septembre: de 9h30 à 12h30 et de 14h à 18h
Visites guidées tous les jours en mai, juin et septembre à 9h45 - 10h45 - 11h45 - 14h30 - 15h30 - 16h30
Visites guidées tous les jours en juillet et août à 9h45-10h45-11h45-14h-15h-16h-17h
Réservation conseillée
Visites en autonomie avec tablettes*
Louis Pasteur (1822-1895), l'inventeur du vaccin contre la rage revint à Arbois sa vie durant. Sa maison a été conservée intacte. Du billard au laboratoire, vous pénétrerez dans l'intimité du savant. Jardin. La Maison, reconnue maison des Illustres en 2013 appartient au réseau Jura Musées. La maison de Louis Pasteur à Arbois est un lieu patrimonial absolument unique, encore habité par la présence du scientifique. Conservée en l'état. La



Tour Curon

☎ 03 84 73 01 34

Chemin de Curon

🌐 <https://www.coeurdujura-tourisme.com/>

2.6 km
📍 ARBOIS



La Tour de Curon domine le nord-ouest d'Arbois. Exceptionnellement épargnée de la destruction, la tour de Curon servit de tour de garde pour les gardes-vendanges au cours des siècles derniers. Nommés par le maire d'Arbois, leur tâche consistait à surveiller les vignes contre les maraudeurs dans les semaines qui précédaient les vendanges, les vols de raisins étant très fréquents au XIXe siècle. La tour servit ensuite de poste de chasse pour les grives. Ces dernières années, le toit de la Tour a été reconstruit, les murs des terrasses ont été rebâties, les parcelles défrichées, reconstituées et replantées. Depuis 2004, le vigneron Stéphane Tissot, est le nouveau propriétaire des parcelles de vignes autour de la Tour. Avant 2004, les dernières récoltes de raisins effectuées sur cette propriété, a été celle de l'excellent millésime 1959 par Marcel Poux (ancien maire d'Arbois), propriétaire d'une des parcelles.



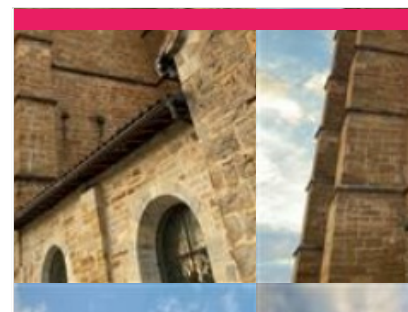
Belvedere de l'Ermitage

☎ 03 84 73 01 34

3.0 km
📍 ARBOIS



Belvedere située à 10 minutes à pieds de la chapelle de l'ermitage datant du XVIIe siècle. Le belvedere offre une vue superbe sur Arbois et la Vallée de la Cuisance
Présence de table et de bancs au belvedere



Eglise Saint-Just

☎ 03 84 73 01 34

10 Rue des Familiers

🌐 <https://www.coeurdujura-tourisme.com/>

3.0 km
📍 ARBOIS



L'édifice est classé aux Monuments Historiques depuis 1913. Monument incontournable de la ville d'Arbois, c'est aussi le lieu où Louis Pasteur venait prier avec sa famille. Monument incontournable de la ville d'Arbois, l'église Saint Just est historiquement le centre religieux de la ville. A l'époque médiévale, c'était un prieuré fortifié sous l'autorité d'un prieur. Il s'est développé à partir du XIe siècle en étant dépendant de l'abbaye bénédictine de Saint-Claude dans le Haut-Jura. L'église Saint Just est donc une église abbatiale et paroissiale. L'édifice a subi plusieurs modifications au fil des siècles et notamment sa Tour clocher. C'est l'archiduchesse Marguerite d'Autriche en 1528 qui a voulu édifier la plus haute tour du Jura. Pour ce faire, l'endroit du clocher a été déplacé. Selon une étude de l'archéologue Gustave Duhem, le clocher était situé au carré du transept de l'église. Elle était, à l'origine, 20



Musée de la Vigne et du Vin du Jura

☎ 03 84 66 40 45

Château Pécauld

🌐 <http://www.juramusees.fr/>

3.0 km
📍 ARBOIS



Le Musée de la Vigne et du Vin du Jura, situé au rez-de-chaussée du Château Pécauld, comporte deux parties : * une en extérieur, avec un décor de vignes reconstituées ainsi que des vitrines de présentation, * une partie intérieure illustrant les travaux de la vigne, l'histoire sociale et économique des vigneronns ainsi que la vinification des vins du Jura (Ploussard, Trousseau, Chardonnay, Vin de paille, Macvin, Vin Jaune)... Guides écrits en anglais, allemand et néerlandais. Le musée fait partie du réseau JuraMusées de même que La Maison de Louis Pasteur et le Musée d'Art Sarret de Grozon. Pensez à demander votre Pass JuraMusées ! De mars à juin et de septembre à octobre : de 10h à 12h00 et de 14h à 18h sauf le mardi. De novembre à février : de 14h à 18h sauf le mardi. Fermé en janvier (sauf pendant les vacances scolaires). En juillet et août : ouvert tous les jours de 10h à 12h00 et de 14h à 18h. Fermé



Pont des Capucins

☎ 03 84 73 01 34

Rue de Bourgogne

🌐 <https://www.coeurdujura-tourisme.com/>

3.2 km
📍 ARBOIS



Pont piéton datant du XVIII^e siècle sous lequel passe la Cuisance. Il est situé entre la place Faramand et le rue de la Tour.



Belvédère du vignoble

☎ 03 84 73 01 34

4.7 km
📍 PUPILLIN



Un belvédère avec son aire de pique-nique, son kiosque d'observation et sa table d'orientation d'où vous aurez une vue panoramique sur le vignoble de Pupillin et la plaine jurassienne. Accès camping-car possible



La Résurgence de la Grotte des Planches

6.7 km
📍 LES PLANCHES-PRES-ARBOIS



Un paysage de reculée où l'eau s'infiltré dans un plateau, creuse une grotte et resurgit en cascade. Une eau si chargée en calcaire qu'elle est "pétrifiante" ! Cascade des tufs + petite et grande source de la Cuisance



Reculée des Planches et cascade des Tufs

☎ 03 84 73 01 34

6.9 km
📍 LES PLANCHES-PRES-ARBOIS



Baignade interdite. Accès à pied ou en covoiturage fortement recommandé. ACCÈS AU SITE DES CASCADES : En raison de la surfréquentation du site de la cascade des Tufs, le stationnement dans la commune est interdit aux non-résidents, sauf véhicules professionnels. Un parking en herbe est à votre disposition 800 mètres avant l'entrée du village (sur votre gauche). S'il est complet, merci de faire demi-tour et de ne pas vous garer sur la bande en terre-plain prévue pour la circulation des piétons. Il est également possible de stationner devant la cartonnerie de Mesnay, située à 1500 mètres de l'entrée du village. Bienvenue à la Reculée des Planches, une impressionnante vallée fermée par des falaises calcaires hautes de 245 mètres, qui la positionnent comme la plus haute reculée du Jura. Classée au titre des sites naturels protégés et des sites Natura 2000, elle recèle de nombreux trésors de faune et de flore...



La Grande Saline de Salins-les-Bains

☎ 03 84 73 10 92

3 place des salines

🌐 <https://www.grande-saline.com>

9.6 km
📍 SALINS-LES-BAINS



Inscrite au Patrimoine Mondial de l'UNESCO depuis 2009, la Grande Saline de Salins-les-Bains est un ancien site de production de sel, unique en Europe. Car ici, pendant 1200 ans, les hommes ont exploité des eaux naturellement salées jaillissant du sous-sol pour en extraire le précieux or blanc. C'est grâce à l'activité de la Grande Saline que la ville de Salins-les-Bains a acquis sa prospérité, jusqu'à devenir une des plus puissantes cités de la Franche-Comté médiévale. Accompagné d'un guide, vous descendrez d'abord au coeur même de l'histoire, dans les deux puits d'extraction de saumure protégée par des voûtes majestueuses. Cette galerie monumentale, construite au XI^e siècle à l'image d'une cathédrale, s'étend sur 165 mètres de longueur et 10 mètres de hauteur au coeur même de la ville. Elle abrite encore aujourd'hui un système de pompage mû par une roue à augets et un grand balancier du XIX^e



Grottes des Moidons

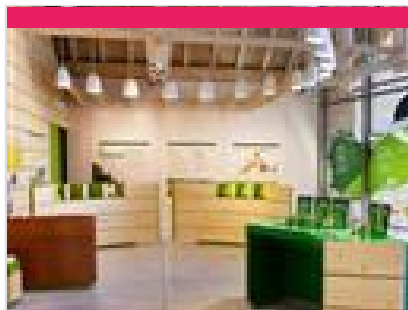
☎ 03 84 51 74 94
Route d'Arbois

🌐 <http://www.grottesdesmoidons.com>

10.6 km
📍 MOLAIN



Suite à un incendie (23/04/24) la date d'ouverture au public est décalée et sera prochainement communiquée. Merci de votre compréhension. Ouverture : d'avril à septembre Grandioses stalagmites, colonnes, innombrables stalactites forment un pittoresque chef d'œuvre 100% nature. Et pour couronner cette découverte exceptionnelle, les Grottes des Moidons se donnent en spectacle pendant quelques minutes : voici notre tout nouveau Son et Lumière qui clôture la visite. La visite guidée et commentée dure environ 50 min et comprend : le film de présentation, la visite des grottes et l'espace chauve-souris avec son labyrinthe pour les enfants. La température à l'intérieur des grottes est de +10°C. Nous vous conseillons de prévoir un gilet en été. Les Grottes des Moidons ne sont pas inondables. Les visites ne sont pas perturbées en cas de fortes pluies. Depuis 2014, une nouvelle aalerie permet d'accéder plus



Maison du Comté

☎ 03 84 37 78 40
10 Route de Lons

🌐 <http://www.maison-du-comte.com>

10.9 km
📍 POLIGNY



Maison du Comté, un fabuleux voyage sensoriel ! Ouvert tous les jours de 10h à 18h Fermeture caisse à 16h45 SAUF : Novembre - Décembre - Janvier - Février - Mars de 10h à 17h Du 4 au 15 novembre et Du 4 au 15 décembre Du 11 mars au 29 mars Fermeture caisse à 16h -Juillet - Août Tous les jours de 9h30 à 19h. Fermeture caisse à 17h30 -Fermetures 1er mai, 25 décembre et 1er janvier du 16 novembre au 1er décembre 2024 inclus du 6 janvier au 19 janvier 2025. A Poligny, l'architecture remarquable de la Maison du Comté revisite, dans un style contemporain, le bâti traditionnel des fermes du Haut-Doubs et du Haut-Jura. Ses trois édifices distincts, visibles depuis la route de Lons, font écho aux trois maillons de cette filière solidaire : les producteurs de lait, les fromagers et les affineurs, unis au cœur du massif du Jura depuis 700 ans ! Ouvert en mai 2021, le centre d'interprétation Polinois propose un superbe voyage immersif



Croix du Dan

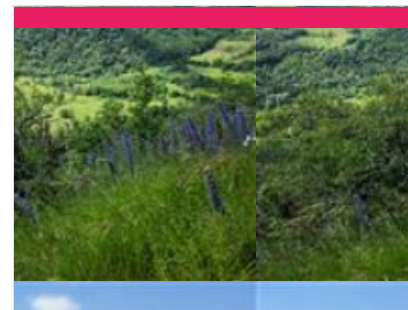
☎ 03 84 73 01 34

🌐 <https://www.coeurdujura-tourisme.com/>

11.2 km
📍 POLIGNY



La croix du Dan, endroit parfait pour admirer le paysage jurassien jusqu'au plaines de bourgogne, est un point de vue accessible toute l'année. Présence de bancs pour faire une petite pause. En vous rendant là-bas, vous pourrez contempler la vue mais aussi vous renseigner sur la faune et la flore de notre région grâce à plusieurs panneaux explicatifs. Et oui, car si la nature à proximité est connue, la Croix du Dan et son histoire reste une énigme. Amoureux du patrimoine, vous pourrez apprécier vous plonger dans les nombreuses légendes entourant cette croix en acier de 12 mètres de haut. Son origine reste inconnue, et suscite de nombreuses légendes : drame amoureux, expiation des péchés... la liste est longue. Une seule lettre pourrait expliquer son implantation : une lettre d'un Abbé datant de 1870, demandant l'installation d'une croix sur le « rocher du dent ». Pour mieux comprendre cet endroit.



Mont Poupet

☎ 03 84 73 01 34

🌐 <https://www.coeurdujura-tourisme.com>

11.5 km
📍 SALINS-LES-BAINS



Avec ses 500 m de plus que la vallée de la Furieuse, ses 853 m d'altitude, avec ses forts de tous cotés et ses pentes abruptes, le Mont Poupet est l'un des plus beaux sommets de la bordure du Jura. Lieu privilégié pour les adeptes de randonnées, de balades nature, de panoramas à couper le souffle, chacun y trouvera son bonheur. Un belvédère accessible aux personnes à mobilité réduite se trouve au départ du parking, sous la croix.



Sentier karstique des Malrochers

☎ 03 84 73 01 34

🌐 <https://www.coeurdujura-tourisme.com>

14.1 km
📍 BESAIN



Ce sentier, agrémenté de panneaux explicatifs, vous fera découvrir sept sites exceptionnels et vous rendra incollables sur le milieu géologique du premier plateau jurassien : la fontaine à Coupot, gouffre utilisé de longue date par l'homme pour la source naturelle qu'il renferme, la loge à Maillet, qui abritait autrefois un ermite, le lapiaz de Besain, le labyrinthe naturel, les gouffres d'initiation à la spéléologie etc... Véritable site « familial » de découverte ludique du milieu forestier et « karstique » (terrain calcaire), ce sentier vous fera passer un agréable moment de détente et d'éveil. Prudence ! En raison des gouffres non signalés, ne vous éloignez pas du sentier et surveillez vos enfants.



Les Baraques du 14

☎ 06 11 40 42 68
Les Baraques

16.6 km
📍 LA VIEILLE-LOYE



Depuis le Moyen-Age, des bûcherons-charbonniers exploitent le bois de la forêt de Chaux. Ils vivent et travaillent dans la forêt et fournissent notamment la verrerie de la Vieille-Loye, les salines royales, ainsi que des fourneaux, des poteries, des fonderies, des tuileries, etc. En 1830, on dénombre quelque 600 bûcherons-charbonniers, lesquels habitent de petits hameaux forestiers. Ces derniers occupent alors 15 clairières, des parcelles qui accueillent des maisons d'habitation, mais aussi des granges, des fours à pain, des potagers, etc. De ces 15 parcelles, il n'en reste aujourd'hui plus qu'une : elle porte toujours le n°14. En effet, après la Seconde Guerre mondiale, les hameaux forestiers sont détruits ou laissés à l'abandon. Il faut attendre les années 1990 pour qu'une association de passionnés remette sur pied les Baraques du 14. Le site comprend actuellement : Quatre habitations en bois : la plus ancienne date de 1537



Belvédère de Toulouse-le-Château

16.9 km
📍 TOULOUSE-LE-CHATEAU



Forêt de chaux

☎ 03 84 72 11 22

19.1 km
📍 LA VIEILLE-LOYE



3ème forêt française par sa superficie (2ème pour les feuillus), cette forêt résonne encore des métiers traditionnels et des légendes. Sa richesse faunique et floristique rend les balades en son cœur, encore plus agréable. La Forêt de Chaux est boisée depuis seulement 6000 à 8000 ans, et couvre 22 000 hectares Les bûcherons charbonniers s'installent dès l'an 1000 et formeront une véritable société sylvestre. Plusieurs fontaines sont connues pour la qualité de leur eau. Les colonnes, érigées par l'architecte Champonnois, servaient de panneaux indicateurs sur les 4 faces du chapiteau, on peut lire : l'orientation "est" "ouest", le nom du village qui se situe à l'extrémité de la route forestière dans le sens de la lecture . Ces colonnes sont au nombre de 8 de style dorique, évoquant celles des Salines Royales d'Arc et Senans, rappelant ainsi que la forêt fut vouée au service du sel. Quelques obiets font la renommée de la



Belvédère de la Roche du Midi

☎ 03 84 52 43 67

19.9 km
📍 CROTENAY



Le belvédère de la Roche du midi, est un point de vue culminant à 629 mètres d'altitude surplombant le village de Besain et son étang.



Les étangs de la bresse jurassienne

☎ 03 84 48 68 21#03 84 48 68 21
🌐 <http://www.tourisme-coteaux-jura.com/>

20.9 km
📍 LES DEUX-FAYS





Le Doubs

☎ 03 84 72 11 22

🌐 <http://www.doletourisme.fr>

25.9 km
📍 DOLE



Le Doubs est une rivière française et suisse, sous-affluent du Rhône par la Saône. Il a donné son nom au département français du Doubs. D'une longueur totale de 453 km, dont 430 km sur le territoire français, il constitue le dixième cours d'eau français par sa longueur et la quatrième rivière après la Marne, le Lot et la Saône. Il prend sa source dans la commune française de Mouthe à 945,5 m d'altitude, et s'écoule d'abord principalement vers le nord-est, arrosant notamment les villes de Pontarlier et de Morteau puis vers le sud-ouest, traversant la ville de Besançon après avoir fait office de frontière entre la France et la Suisse et par le Pays de Montbéliard. Il se jette dans la Saône à Verdun-sur-le-Doubs.



Maison natale de Louis Pasteur

☎ 03 84 72 20 61

43 Rue Pasteur

🌐 <http://www.terredelouispasteur.fr>

26.8 km
📍 DOLE



Le premier musée dédié à Pasteur en France n'a cessé d'évoluer depuis sa création en 1923. Aujourd'hui, le musée, installé dans la maison natale de Louis Pasteur, permet de découvrir l'homme, son œuvre artistique et scientifique et sa postérité. Le parcours dans les collections permanentes s'accompagne d'une programmation d'expositions temporaires. Février, mars, avril, octobre : de 14h à 18h Mai, juin, juillet, août septembre : de 9h30 à 12h30 et de 14h à 18h De février à novembre : visites en autonomie. Visites guidées tous les jours en juillet et août à 9h45 – 10h45 – 11h45 – 14h00 – 15h00 – 16h00 – 17h00



Collégiale Notre-Dame de Dole

☎ 03 84 72 11 22

Place nationale

🌐 <https://visitesimmo.fr/hello/visitecollégiale>

26.9 km
📍 DOLE



Autrefois puissante capitale du comté de Bourgogne, Dole s'est forgée au long de son histoire un riche patrimoine. L'imposant clocher de la collégiale qui domine la cité franc-comtoise témoigne de ce glorieux passé. La collégiale Notre-Dame de Dole est établie dans la vieille ville, qui s'enroule autour d'elle. Construite au XVIème siècle après les pillages subis sous Louis XI, elle symbolise le relèvement de la cité. Son puissant clocher-porche haut de 73 mètres évoque l'intensité des luttes religieuses de l'époque. A l'intérieur, vous êtes frappé par l'ampleur des volumes, qu'accentue la sobriété affirmée de ses lignes d'un gothique tardif. Son mobilier et ses décorations, offerts par les plus hauts notables de la ville, constituent les premières œuvres de la Renaissance doloise. Ornant la façade de la Sainte-Chapelle, la tribune d'orgue et la chaire, remarquez les polychromies de marbres chargées de



Cascade de Baume-les-Messieurs

☎ 03 84 24 65 01

place de la Mairie

🌐 <http://www.baumelesmessieurs.fr>

27.5 km

📍 BAUME-LES-MESSIEURS



La cascade de Baume-les-Messieurs est un des plus beaux exemples de cascades de tufs. La cascade est alimentée par le Dard qui jaillit au fond de la reculée. Sa forme varie au fil des saisons ; en hiver vous la découvrirez peut être comme pétrifiées par le gel, à la mis saison en crue et en été elle laisse la part belle à la verdure. Les tufs sont formés par le calcaire charrié dans l'eau qui se dépose petit à petit sur les roches et les plantes qui forment la cascade. Grand parking gratuit bus et voitures à proximité. Boutique souvenirs, buvette terrasse, tonnelle, abris, grand espace herbeux pour les groupes désirant pique-niquer. La cascade est accessible gratuitement toute l'année. C'est au printemps que le débit est le plus important, l'été il n'y a que très peu d'eau !



Source de l'Ain et ses cascades

☎ 03 84 51 19 15

28.5 km
📍 CONTE



C'est à proximité de la petite cité médiévale de Nozeroy que se trouve ce site exceptionnel, bien dissimulé sous le couvert boisé. Un concentré de pépites naturelles qui ponctuent les différents sentiers aménagés, dont la vedette n'est autre que la source de l'Ain elle-même. En eau ou à sec, elle réserve toujours des surprises : son étendue paisible et captivante se retire, de temps à autre, pour dévoiler ses entrailles énigmatiques qui passionnent de nombreux spéléologues aguerris. Mais ce n'est pas tout ! Au fil de l'eau, de belvédère en belvédère, de cascade en cascade, les promeneurs évoluent au sein d'une nature omniprésente et préservée. Entièrement réaménagé en 2021, un circuit de randonnée met en valeur de belle manière trois autres trésors cachés du Plateau de Nozeroy : la cascade du Moulinet, le saut des Maillys et le Moulin du Saut... Emerveillement garanti au cœur de ce lieu magique ! Le circuit est par ailleurs



Lac de Chalain

☎ 03 84 25 27 47

🌐 <https://www.terredemeraudetourisme.com>

28.7 km
📍 DOUCIER



Le lac de Chalain est un incontournable dans le Jura. Situé entre Doucier, Marigny et Fontenu, son cadre naturel sauvage, son histoire et ses activités sauront vous enchanter tout au long de l'année. Randonnée à pied ou à VTT, baignade, détente, il y en aura pour tous, que vous soyez entre amis, en couple ou en famille. Deux plages surveillées en haute saison (juillet – août) sont accessibles sur les bords du lac de Chalain. Les parkings d'accès à ces plages sont payants en haute-saison (juin – septembre). Des locations de pédalo sont proposées sur ces deux plages. La plage de Doucier accessible depuis Doucier via la D27. La plage du Domaine de Chalain accessible depuis Doucier via la D39E. Outre la baignade, il est possible de se laisser tenter par une multitude d'activités, sur le lac lui-même ou à proximité : pêche au corégone ou brochet, canoë-kayak sur l'Ain, tour du lac en randonnée randonnée à pied ou



Cascade de la Billaude

☎ 03 84 52 43 67

88 route des cascades

30.6 km
📍 LE VAUDIOUX



Au cœur d'un site boisé et cerné de corniches, la rivière Lemme plonge par une fissure étroite dans un vaste amphithéâtre rocheux, en deux chutes successives. Entièrement aménagé pour les randonneurs depuis la corniche jusqu'au pied du saut, le site révèle un cadre unique doté de points de vue spectaculaires, permettant aux visiteurs d'apprécier à leur rythme tout le charme de cette gorge mystérieuse. La cascade de la Billaude, également appelée « saut Claude-Roy », est l'un des sites les plus grandioses du Jura. Avec ses deux chutes, elle totalise 28 mètres de hauteur, soit l'équivalent d'un immeuble de dix étages ! Ses eaux rejoignent ensuite celles de la Saine (à ne pas confondre avec la Seine !), quelques kilomètres plus loin. Quelle que soit la saison, la Billaude « fait son show » – tantôt tumultueuse, tantôt sereine... Au cours de l'hiver, il n'est pas rare qu'elle gèle et s'immobilise entièrement. offrant alors un spectacle



La Maison de La Vache qui rit

☎ 03 84 43 54 10

25 rue Richebourg

🌐 <https://www.lamaisondelavachequirit.com>

31.3 km
📍 LONS-LE-SAUNIER



Créée en 2009, La Maison de La Vache qui rit présente l'une des aventures industrielles et marketing françaises les plus impressionnantes du XXe siècle. Du premier atelier d'affinage de Jules Bel aux démarches innovantes de l'entreprise, le musée remonte le temps à travers l'histoire publicitaire et industrielle de La Vache qui rit et du Groupe Bel. Sa scénographie, à la fois moderne et intemporelle, retrace la fondation du Groupe, la création de sa marque emblématique, ses nombreuses innovations, ainsi que ses préoccupations les plus actuelles et son engagement pour une alimentation plus saine et responsable pour tous. C'est un lieu où il se passe toujours quelque chose pour petits et grands, car la mission de La Maison de La Vache qui rit, c'est aussi de vous étonner à travers sa programmation culturelle et artistique en associant ses valeurs à des propositions décalées. Chaque visite se termine par une décaustation et un



Lac de Narlay

☎ 03 84 52 43 67

Route des Lacs

33.7 km
📍 LE FRASNOIS



Le lac de Narlay est l'un des 4 lacs composant le plateau du même nom avec le lac d'Ilay, du Petit Maclu et du Grand Maclu. Niché au cœur du Jura, c'est un joyau naturel qui fascine les visiteurs par sa beauté et son mystère. Situé à une altitude de 748 mètres, ce lac naturel d'origine glaciaire s'étend sur une superficie de 41 hectares, offrant un spectacle enchanteur aux amoureux de nature. Surnommé "le lac noir" en raison de la profondeur de ses eaux qui peuvent atteindre jusqu'à 40 mètres, il est un site remarquable. Les berges du lac offrent un cadre idyllique pour les promeneurs, les vététistes et les pêcheurs. La richesse de sa faune aquatique, notamment en truites et en perches, en fait un spot apprécié des amateurs de pêche. Pour les randonneurs, un sentier balisé permet de faire le tour du lac, offrant des points de vue spectaculaires sur l'étendue d'eau et les paysages environnants. Enfin, un petit camping nature est



4 lacs

☎ 03 84 52 43 67

35.0 km
📍 LE FRASNOIS



La « Petite Écosse du Jura » ? C'est la somptueuse région des « 4 lacs » qui, sur un périmètre intimiste, réunit les plans d'eau du Grand et du Petit-Maclu, d'Ilay et de Narlay (site Natura 2000 et lac le plus profond du Jura), bordés de milieux humides exceptionnels. Une parenthèse de fraîcheur... et une vue à couper le souffle du haut du belvédère éponyme. Un véritable coin de paradis pour quiconque souhaite se balader ou contempler la biodiversité remarquable qui s'y trouve. Suite à un arrêté municipal, la baignade y est interdite jusqu'à une date à définir. Randonnées n°53 et 54 du Topo pédestre Champagnole Nozeroy Jura.



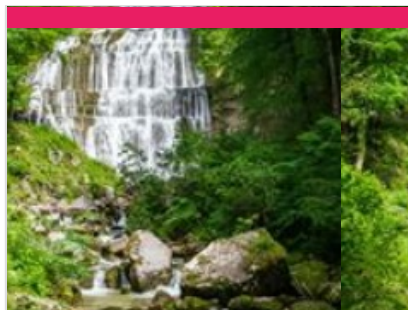
Le lac d'Illay

☎ 03 84 60 15 25

35.4 km
📍 LA CHAUX-DU-DOBIEF



Le lac d'Illay, joyau naturel d'origine glaciaire, séduit par son aspect sauvage et enchanteur. Ce lac vous surprendra par ses eaux aux reflets turquoise par temps clair, contrastant magnifiquement avec les imposantes falaises qui l'entourent. Également connu sous le nom de lac de la Motte, il se distingue par la présence d'une île, ou motte, en son centre. Autrefois, cette île était reliée à la terre ferme par une chaussée, aujourd'hui submergée, dont le tracé reste visible grâce aux joncs qui la recouvrent. L'histoire de ce site remonte à des temps immémoriaux. Des fouilles archéologiques ont révélé une occupation humaine dès le néolithique. Vers l'an mille, un monastère, le prieuré Saint-Vincent, fut érigé sur l'île, témoignant de l'importance spirituelle et stratégique du lieu. De forme très allongée, le lac s'étend sur une superficie de 72 hectares, avec une profondeur moyenne de 10 mètres. Il est



Grand site naturel des Cascades du Hérisson

☎ 03 84 25 77 36

Lieu-dit Val-Dessus

🌐 <https://www.cascades-du-herisson.fr/>

35.5 km
📍



Partez à la découverte des Sauts et Cascades du Hérisson et laissez-vous surprendre par la magie de cette vallée façonnée par l'eau, véritable décor de carte-postale. Mariage de deux ruisseaux prenant leur source dans les lacs d'Illay et de Bonlieu, le torrent du Hérisson vous dévoile une série de 7 cascades sur un parcours de 3,7 km de long et 255m de dénivellation. La collectivité, gestionnaire du site, s'est inscrite dans la démarche Grand Site de France. Son but est de favoriser un tourisme durable en fédérant les acteurs et les habitants autour d'un projet commun fondé sur la préservation de ce site unique. Services disponibles d'avril à octobre.



Le belvédère des 4 Lacs

☎ 03 84 60 15 25

35.6 km
📍 LA CHAUX-DU-DOBIEF



Le site des 4 lacs du Jura se compose des lacs d'Illay, Narlay, Petit et Grand Maclu. C'est un site naturel exceptionnel souvent surnommé "La petite Écosse" en référence à une citation de Charles Nodier. Ces lacs d'origine glaciaire, aux eaux profondes et claires, composent des paysages magnifiques qui varient au fil des saisons. Dominé par le Pic de l'Aigle, un crêt culminant à 993 mètres, ce site offre un panorama spectaculaire à 360° sur le plateau des 4 lacs et les montagnes du Jura. A quelques centaines de mètres du Pic de l'Aigle, le Belvédère des 4 lacs, accessible à pied ou en voiture, est un autre point de vue incontournable pour admirer l'ensemble du paysage. Parmi ces 4 lacs, Narlay se distingue par sa profondeur de 48 mètres, ce qui lui a valu le surnom de lac noir, tandis qu'Illay, aussi appelé lac de la Motte, abrite une île dont l'occupation remonte au Néolithique. Le secteur des 4 lacs



Gorges de la Langouette

☎ 03 84 51 93 11

60 rue de la Langouette

35.7 km
📍 LES PLANCHES-EN-MONTAGNE



Les gorges de la Langouette impressionnent par leur immensité et la singularité de leur décor sauvage. Parsemées de nombreux jeux de lumières éclairant mousses et fougères, qui foisonnent sous le couvert boisé, elles dégagent une atmosphère douce et sereine, où l'on aime particulièrement se ressourcer. Ce site préservé donne une vue privilégiée sur le travail de l'eau façonnant le canyon au gré de ses capricieux méandres. Tumulueuse et imprévisible, la petite Saine se joue de tous les obstacles pour poursuivre sa course avant de confluer avec l'Ain, quelques kilomètres plus loin. Dans le sillage de ce tempétueux cours d'eau, un cheminement agrémenté de passerelles et belvédères permet d'apprécier pleinement le charme des lieux avant d'atteindre le clou du spectacle : une imposante chute d'une dizaine de mètres de hauteur qui servait autrefois à alimenter une centrale hydroélectrique. Laissez-vous



Parcours intégral des cascades du Hérisson

☎ 03 84 60 15 25

Illay

35.9 km
📍 LA CHAUX-DU-DOBIEF



Partez à la découverte des cascades du Hérisson lors d'une randonnée de 3 heures (7.4 km aller retour avec 200 m de dénivelé). Tout au long du sentier, des grottes et des vestiges d'habitations ou d'ateliers utilisant la force hydraulique sont encore visibles. Sentier accessible uniquement aux piétons. Depuis le haut des cascades du Hérisson, stationnement à Illay, commune de La Chaux-du-dombief : parking Saut Girard - Lac d'Illay. Vous commencerez par découvrir la première cascade : le Saut Girard, d'une hauteur de 35 mètres. Après avoir contourné la chambre d'hôtes/snack où vous trouverez des toilettes publiques, vous longerez le Hérisson pour descendre son cours jusqu'aux deux plus spectaculaires cascades : le Grand Saut (60m) et la cascade de l'Éventail (65m=). Prolongez et complétez votre journée par la visite de la Maison des Cascades, espace muséographique vous permettant de comprendre le site.



Parcours familial des cascades du Hérisson

☎ 03 84 60 15 25
l'Ilay

35.9 km
📍 LA CHAUX-DU-DOBIEF



Partez à la découverte de la partie "haute" des cascades du Hérisson lors d'une promenade facile, familiale de 1h / 1h15. Stationnez-vous sur le Parking Saut Girard - Lac d'Ilay, dans le hameau d'Ilay sur la commune de La Chaux-du-Dombief. Depuis le parking, suivez la direction des Cascades du Hérisson par le chemin gravillonné en face du parking, à côté du chalet en bois. Le long du chemin, quelques bancs permettent de faire une pause. Vous arrivez assez rapidement au Saut Girard, première des Cascades du Hérisson. Vous pouvez vous approcher de la cascade par une passerelle métallique accessible en fauteuil/poussette, prendre un rafraîchissement au snack. Contournez cette maison d'hôtes / snack pour longer le Hérisson jusqu'au Moulin Jeunet. Dirigez-vous ensuite vers le Hameau La Fromagerie, où vous pourrez au choix, visiter l'Espace botanique du Frasnois ou acheter des



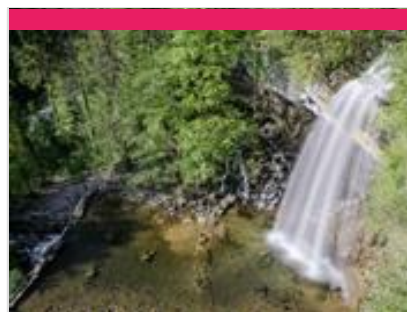
Le pic de l'Aigle

☎ 03 84 60 15 25

36.2 km
📍 LA CHAUX-DU-DOBIEF



Le belvédère du Pic de l'Aigle à Chaux-du-Dombief offre de magnifiques points de vues sur le Jura, la vallée du Hérisson, sur le Grandvaux et sur le lac d'Ilay. Par temps clair, vous pourrez apercevoir le massif du Mont Blanc. Une table d'orientation aménagée au sommet vous permettra de lire le panorama à 360°. Pour accéder au pic de l'Aigle :- 3 stationnements dans la commune de La Chaux-du-Dombief : P1, parking partagé avec l'usine NAJA, très spacieux, plat et bitumé ; P2, parking au départ du sentier du pic, naturel ; P3 à proximité du P2 et plus limité. A partir du parking haut du pic de l'Aigle (parking P2), le pic de l'Aigle est indiqué par le sentier de randonnée. Quelques conseils pour une découverte du site en toute sérénité :- Ne surestimez pas vos forces, prenez garde au dénivelé et à la nature du site : il s'agit d'une randonnée en moyenne montagne - Equipez-vous correctement (chaussures de marche, vêtements



Cascade du Saut Girard - Cascades du Hérisson

☎ 03 84 60 15 25
hameau de Ilay

36.4 km
📍 LA CHAUX-DU-DOBIEF



En partant du haut vers le bas, de la Chaux-du-Dombief, la rivière "Le Hérisson" va s'écouler plus ou moins paisiblement : Le Saut Girard est la première cascade du Hérisson, première d'une série de 7 cascades et de 31 sauts en partant d'Ilay. D'une hauteur de 35 m, elle tire son nom d'un moine Girard qui, devant la vie dissolue de ses compagnons, mit fin à ses jours en se jetant du haut de la cascade. Appelée également Saut de la Forge car le site, du Moyen-âge à 1911, produisait de l'énergie pour une clouterie. Quant à la rivière Hérisson, elle est alimentée par les lacs d'Ilay et de Bonlieu et doit son nom à son origine "Yrisson" qui signifie eau sacré. Vous pourrez accéder à la Cascade du Saut Girard à pied, par un sentier facile, en 5 minutes, en vous stationnant au Parking Saut Girard - Lac d'Ilay, dans le hameau de Ilay, sur la commune de La Chaux-du-Dombief. Vous pourrez également apprécier la vue plongeante



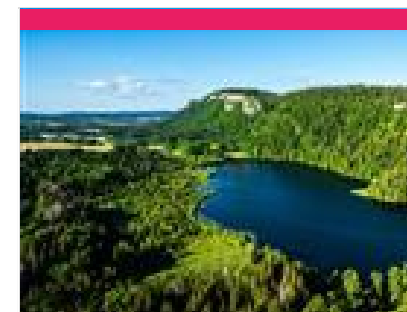
Zone de tranquillité de la vie sauvage - 4 lacs

☎ 03 84 60 15 25

37.6 km
📍 LA CHAUX-DU-DOBIEF



Site remarquable, classé Natura 2000, les 4 lacs accueillent de très nombreux visiteurs. Pour préserver l'équilibre du site et ses patrimoines naturels, une zone de tranquillité volontaire est instaurée depuis quelques années (en orange sur la carte). Elle permet de limiter le dérangement des espèces animales en période de reproduction et d'élevage des jeunes, d'empêcher le piétinement, de préserver la quiétude des différents milieux naturels, etc.



Lac de Bonlieu

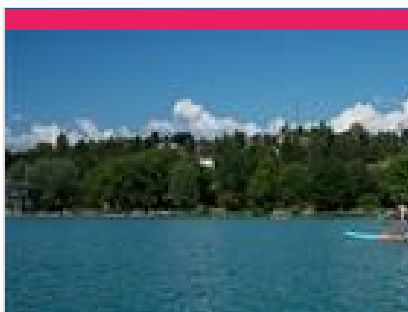
☎ 03 84 25 27 47
route du lac

🌐 <https://www.terredemeraudetourisme.com>

38.9 km
📍 BONLIEU



A voir absolument ! C'est l'un des lacs les plus beaux du Jura, enchâssé dans la forêt et dominé par une arête rocheuse. On aime le contempler, s'y reposer ou se promener autour en famille. C'est l'un des lacs les plus pittoresques du Jura. Son plan d'eau d'environ 700 m de long pour 300 m de large offre des eaux très poissonneuses très appréciées des amateurs de pêche. Vous pouvez également profiter d'un beau point de vue depuis le belvédère de la Ronde. Saviez-vous que le lac de Bonlieu est une des sources du Hérisson qui coule aux Cascades du Hérisson ?



Lac de Clairvaux

☎ 03 84 25 27 47

Rue du Sauveur

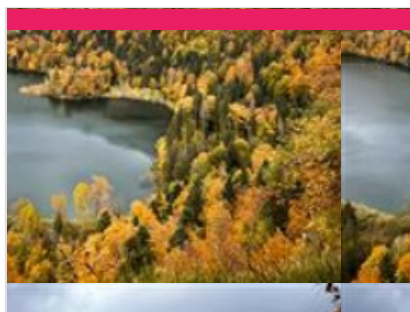
<https://www.terredemeraudetourisme.com>

39.3 km

📍 CLAIRVAUX-LES-LACS



Bien que plus connu pour son Grand lac dans lequel la baignade est autorisée, Clairvaux-les-Lacs possède bien deux lacs aux superbes eaux prenant des teintes turquoise et émeraude par beau temps. Destination familiale par excellence par jours de beau temps, vous pourrez profiter sur place de toutes les activités de plage, et son histoire remontant au-delà du Néolithique vous fera voyager dans le temps. Sa plage de sable et ses pentes douces permettent un accès facile et rassurant pour les enfants. D'une profondeur moyenne, ses eaux se réchauffent rapidement et permettent une baignade agréable (25°C en été). En 2021 la plage bénéficie de nouveau du Pavillon Bleu, un label de qualité environnementale et touristique international. Un poste de secours est installé à proximité en juillet et en août. Un fauteuil de plage destiné aux personnes à mobilité réduite est disponible car la plage est labellisée «



Le belvédère de Maguenay

☎ 03 84 60 15 25#03 84 60 15 25

39.5 km

📍 LA CHAUX-DU-DOBIEF



Niché dans son écrin forestier, le belvédère de Maguenay surplombe le lac de Bonlieu, vous présente les plateaux du Jura... Accessible par les sentiers de randonnée uniquement, vous pourrez admirer le paysage et vous reposer sur le banc qui y est installé depuis : - le lac de Bonlieu : autour du lac, suivre la direction du Belvédère en parcourant l'itinéraire de l'Echappée Jurassienne - Chaux-du-Dombief : emprunter, à pied ou en voiture, la route forestière Chaux-du-Dombief / Prénovel. Arrivés à la Grange de Maguenay, une petite excursion en forêt vous amène au point de vue. Poursuivez la découverte du secteur et ses imprenables points de vue par le sentier des cairns, le Pic de l'Aigle, le belvédère des 4 lacs, etc.



Pont de la Pyle

☎ 03 84 25 27 47#03 84 42 31 57

45.9 km

📍 LA TOUR-DU-MEIX



Le pont impressionne par ses dimensions : 351 m de long, 9 m de large et 74 m de haut. Il relie les 2 rives du lac de Vouglans et fut construit suite à l'édification du barrage hydroélectrique de Vouglans. Il offre une belle vue sur le lac. Le pont de la Pyle est un pont à poutres en béton précontraint franchissant le lac de Vouglans entre Maisod et Orgelet. Le nom du pont provient du nom de « cluse de la Pyle » (ou « défilé de la Pyle ») qui désignait le passage que l'Ain franchissait à travers la montagne avant la mise en eau du barrage au niveau du pont actuel. Le mot Pyle proviendrait du grec Pulè qui signifie porte ou défilé ou bien du latin Pylae, Pylarum qui signifie portes d'un pays, gorges, défilé ou pas (dans le sens de « passage »). Il franchit la retenue artificielle du lac de Vouglans, située 24 m en contrebas et formée sur la rivière de l'Ain. Le tablier du pont est situé à une altitude de 453 m3. Le pont de la



Belvédère du lac de Vouglans

☎ 03 84 42 31 57

D301

46.7 km

📍 COYRON



Belvédère avec table d'interprétation du paysage et une jolie vue sur le lac. Accessible en voiture : sur la gauche, au bord de la route des lacs, entre Maisod et le Pont de la Pyle.



Lac de Bellefontaine

<https://haut-jura.com/fr/>

47.0 km

📍 BELLEFONTAINE



Indissociable du lac des Mortes, duquel il n'est séparé que par une mince bande de terre, le lac de Bellefontaine est un lac d'altitude, peu profond, alimenté par des sources et la fonte des neiges. Si le lac de Bellefontaine se trouve dans le Jura, le lac des Mortes est situé majoritairement dans le Doubs, leur situation étant à cheval sur les deux départements. Le lac n'est pas un lieu de baignade, mais son environnement recèle une grande richesse, une tourbière la plus protégée de Franche-Comté, avec une végétation de type boréo-arctique et une faune fragile. Une randonnée faisant le tour du lac est possible.



Lac de Vouglans

☎ 03 84 25 27 47

📄 <https://www.terredemeraudetourisme.com>

51.0 km
📍 LA TOUR-DU-MEIX



Le lac de Vouglans, long de 35 km, est le 3ème plus grand lac de retenue de France. Suite à la construction du barrage en 1968, la mise en eau du lac inonda la vallée de l'Ain. Avec ses eaux émeraude, parfaite illustration de l'appellation de notre territoire, le lac de Vouglans émerveille quelle que soit la saison à laquelle on vient le découvrir. A pied ou à VTT, plus de 150 km de chemins de randonnée balisés vous attendent pour prendre de la hauteur et admirer le lac. De l'itinéraire facile de balade en famille à la randonnée niveau moyen/difficile pour les plus aguerris, tout le monde trouvera chaussure à son pied. Baignade autorisée sur 3 plages : La plage de Bellecin Elle se trouve à proximité de centre sportif de Bellecin (Orgelet) et du club de voile de Vouglans. Cette plage de sable et pelouse ombragée est surveillée en juillet et en août, elle dispose d'un accès à l'eau potable, d'un poste de secours ainsi que de WC. La



Belvédère du Regardoir

☎ 03 84 25 27 47

Rond point du Regardoir

📄 <https://www.terredemeraudetourisme.com>

53.4 km
📍 MOIRANS-EN-MONTAGNE



Un des plus beaux panoramas du lac de Vouglans ! Depuis, une multitude d'activités s'offre à vous : contemplation du paysage et des oiseaux rupestres, repas au restaurant Le Regardoir avec vue panoramique, pique-nique, itinéraires de randonnées ou départ pour la Via ferrata. Situé au rond-point du Regardoir, à 2 km de Moirans-en-Montagne. Accessible en voiture, grand parking.



La Sucrierie

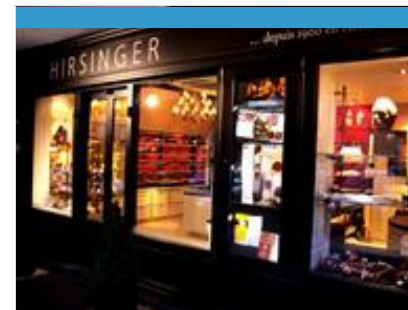
☎ 06 27 66 05 53#09 88 37 11 07

65 Grande Rue

2.9 km
📍 ARBOIS



Venez découvrir, déguster, sentir et apprécier les confiseries et chocolats d'un Artisan Confiseur, qui travaille ses produits sans colorants, sans additif, sans arôme et surtout avec beaucoup d'amour et de passion. Autrement, prenez le temps de vous détendre avec un bon café, chocolat chaud maison ou citronnade maison dans notre espace salon de thé.



Maison Hirsinger

☎ 03 84 66 06 97

38 Place de la Liberté

📄 <http://www.chocolat-hirsinger.com>

3.0 km
📍 ARBOIS



Une maison historique créée en 1900 et aujourd'hui menée par Edouard Hirsinger, Meilleur Ouvrier de France dans la catégorie Chocolatier - Confiseur. Les recettes sont étudiées pour obtenir le meilleur goût possible, sans conservateur ni arôme, jamais stocké à une température négative, en affinité avec leur environnement et le fil des saisons: "Chocolat vivant ®", un terme déposé et gage de qualité La chocolaterie fut créée en 1900 par Auguste Hirsinger. Aujourd'hui, l'entreprise familiale est menée par Edouard Hirsinger: pâtissier, chocolatier, confiseur Arboisien. Ce Maître a acquis ses hautes connaissances professionnelles d'abord dans le laboratoire familial, puis en entreprenant un tour de France auprès des chefs les plus prestigieux. La qualité de ses nouvelles créations et la diversité de leurs arômes lui confèrent une notoriété certaine qui l'incite à se présenter au concours des Meilleurs



Fruitière du Plateau Arboisien

☎ 03 84 66 09 71

1 rue des Fossés

📄 <http://www.comte-arbois.com>

3.1 km
📍 ARBOIS



À la frontière des communes d'Arbois, Chilly-sur-Salins et Ivory, la Fruitière à Comté du Plateau Arboisien collecte quotidiennement le lait de vingt exploitations pour la fabrication de Comté AOP, de Morbier AOP, d'Arboisien et de bien d'autres fromages ! Tout commence dans les prés avec les vaches Montbéliardes, détentrices d'un secret bien gardé : celui de transmettre les goûts et les arômes floristiques des champs à leur bon lait ! C'est là toute l'âme de notre filière ! Chaque jour, les producteurs œuvrent pour traire les vaches deux fois par jour, veiller à leur bien-être et récolter les fourrages pour l'hiver. Vient ensuite le ramassage du lait, lorsque tout le monde dort, pour acheminer le précieux lait à la fruitière à Ivory. Prochaine étape ? La fabrication du fromage, assurée par le savoir-faire des fromagers levés avant même le soleil ! Puis vient enfin le rôle des affineurs qui par leur talent parviennent à sublimer



Brasserie La Jurassique

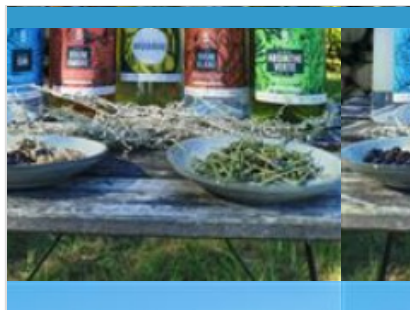
☎ 06 71 67 96 31

24 rue du Chardonnay

4.7 km
📍 PUPILLIN



La Jurassique est une brasserie artisanale située à Pupillin. Elle propose des bières légères avec peu d'amertume : blanche, ambrée, blonde et brune, il y a eu du choix !



Le Petit Bouilleur

☎ 06 59 23 50 84

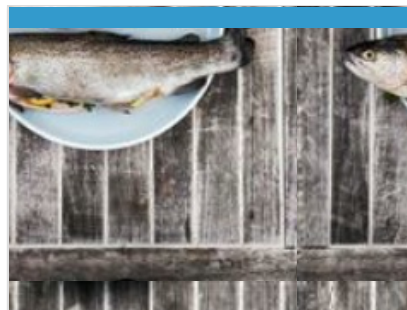
4 Rue des montulaines

🌐 <https://www.lepetitbouilleur.fr/>

5.2 km
📍 ABERGEMENT-LE-PETIT



Située au cœur du Jura, entre vignes et forêts, la Distillerie Le Petit Bouilleur se spécialise dans la production artisanale de spiritueux biologiques, enracinée dans un héritage traditionnel. Je suis un distillateur passionné, mettant en avant des techniques de distillation écologique, utilisant des alambics anciens chauffés au feu de bois local. Mon approche de la distillation s'inscrit dans une démarche écoresponsable, mettant l'accent sur la durabilité et le respect de l'environnement. Mon assortiment de spiritueux inclut des créations uniques comme le gin artisanal, l'absinthe verte, la liqueur d'arquebuse, et une variété de rhums, tous fabriqués avec des ingrédients biologiques soigneusement sélectionnés. Ces produits sont le reflet d'un savoir-faire ancestral combiné à une approche moderne et écologique. Je m'engage à utiliser des matières premières de qualité, privilégiant les ingrédients issus de l'agriculture



La Pisciculture des Grottes

☎ 03 84 66 13 30

15 Rue de la Baume

6.8 km
📍 LES PLANCHES-PRES-ARBOIS



La pisciculture des Grottes est située dans la magnifique reculée des Planches près d'Arbois. Ici, sont élevés des truites arc-en-ciel que vous pouvez retrouver au menu des restaurants des environs. Vous souhaitez pêcher vous-même votre truite ? C'est tout à fait possible ! L'équipe de la pisciculture vous fournira une canne, des grains de maïs et des précieux conseils. Une activité très appréciée par les petits et les grands enfants!



Fromagerie de la Ferté

☎ 03 84 37 58 09

19 rue Principale

🌐 <http://www.fromagerie-laferte.fr>

7.3 km
📍 LA FERTE



Voici sans doute l'une des fromageries les plus dynamiques du secteur arboisien. Créée en 1923, elle a su évoluer avec le temps. Vous pouvez visiter l'atelier et les caves où sont façonnés et affinés avec talent Comté et Morbier. Le magasin, juste à côté de la fromagerie, est vaste et clair. Aurore, Christine et Audrey vous conseilleront pour déguster les 3 Comté et les 2 Morbier fabriqués ici-même, mais aussi les autres AOP comtoises, de la tomme, de la raclette et d'autres spécialités fromagères. L'offre pléthorique est complétée par de la crème, des fromages blancs, du beurre cru, des œufs, des yaourts de l'ENILBIO de Poligny, des miels, des confitures, des coulis, des huiles locales, des salaisons... Et si vous ne pouvez pas vous y déplacer, La Ferté est l'une des rares fromageries à disposer d'un site Internet très fourni permettant l'achat en ligne d'une sélection de ses fromages.



Brasserie La Franche

☎ 03 84 37 65 33

28 Rue Principale

🌐 <http://www.lafranche.net>

7.3 km
📍 LA FERTE





Fumé du Jura - Salaisons Thaurin

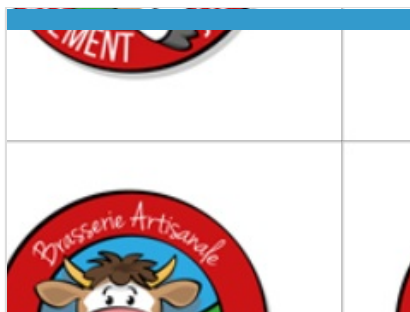
☎ 03 84 73 02 49
Moutaine

🌐 <https://www.maisonthaurin-jura.fr/>

11.1 km
📍 PONT-D'HERY



Entrez dans l'univers gourmand des salaisons Thaurin Frères, et régalez-vous.. Fondée en 1973 par Noel Thaurin, boucher-charcutier, l'entreprise Thaurin Frères est spécialisée dans la Salaison en affinant les jambons à la méthode traditionnelle, pour les particuliers comme pour les professionnels. Au fil des années, les salaisons Thaurin Frères s'agrandissent disposant d'un vaste laboratoire de fabrication et d'une boutique de vente au détail, conjuguant modernité et tradition artisanale. La société Thaurin Frères se diversifie avec la fabrication de nombreuses spécialités affinées, séchées, fumées et non fumées, en conservant jalousement les méthodes traditionnelles qui ont fait son succès et sa réputation, avec des secrets de recettes familiales transmises de père en fils... Aujourd'hui, les salaisons Thaurin sont connues et reconnues pour leurs délicieuses spécialités charcutières de Franche-Comté et du



Vachement Jura

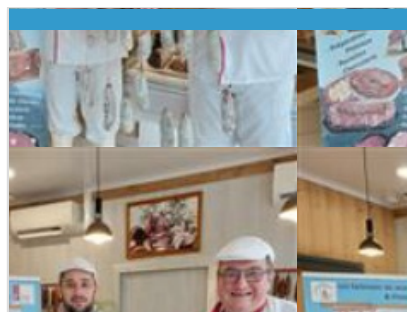
☎ 06 77 99 64 52
15 bis rue du Poupet

🌐 <https://www.vachement-jura.fr/>

13.1 km
📍 IVREY



Vachement Jura, votre brasserie artisanale du Jura ! Installée à proximité de Salins-les-Bains, la brasserie artisanale Vachement Jura propose des bières artisanales élaborées par un véritable passionné. Julien Cêtre possède une expérience de près de dix ans en tant que brasseur amateur. Face à un succès grandissant, c'est en 2018 qu'il décide de satisfaire les nombreuses demandes et se lance dans l'aventure professionnelle en créant sa brasserie artisanale dans le Jura. En réponse aux bières industrielles et insipides disponibles sur le marché, la micro-brasserie Vachement Jura ne propose que des produits originaux de caractère, non standardisés et "made in Franche-Comté" qui raviront les vrais connaisseurs résidant à Ivrey, Salins-les-Bains, Dole ou Pontarlier. La saveur exceptionnelle de ces bières s'explique en partie par la qualité de l'eau d'Ivrey qui jaillit en haut du mont Poupet. En



Salaisons du Jura - Charles Thaurin & Cie

☎ 03 84 53 01 76
Chemin de l'épine

🌐 <https://www.thaurin-salaisonsdujura.com>

14.6 km
📍 CERNANS



Découvrez le secret du goût unique de nos produits de Salaison... Fiers d'être Artisans, nous mettons un point d'honneur à travailler dans le plus grand respect du savoir-faire transmis par la première génération des frères THAURIN. Riches de cette maîtrise ancestrale, la sélection rigoureuse de nos porcs, permet d'assurer une viande de qualité constante, indispensable à l'obtention d'un produit fini unique. Soucieux d'évoluer dans un respect global des traditions, des animaux et de notre environnement, nous avons opté pour un approvisionnement en flux tendu sur un circuit court. Dans cette démarche nous aspirons à réaliser des achats de qualité allant directement de l'éleveur au consommateur. Nos matières premières sont ensuite transformées puis affinées au sein de nos locaux sur la commune de CERNANS. Dans notre boutique, vous pourrez retrouver des jambons crus fumés, du bacon, des braisis, des noix



Limonade Artisanale Élixia

☎ 03 84 52 49 92
139 Rue Soeur Hélène (derrière ALDI)

🌐 <http://www.elixia.fr>

23.1 km
📍 CHAMPAGNOLE



Créée en 1856 par le Champagnolais Faustin Girardet, la limonade Elixia compte parmi les plus anciennes limonaderies artisanales de France. La mode de cette nouvelle boisson pétillante se répand en quelques décennies, et séduit rapidement le monde entier. En 2002, c'est la sixième génération qui reprend le flambeau : Hugo Sublet redynamise l'entreprise de ses beaux-parents avec la modernisation du packaging et l'introduction de nouvelles saveurs, tout en s'appuyant sur un marketing qui propulse la limonade champagnolaise en produit haut de gamme. En 2007, l'entreprise quitte son petit local du centre-ville et installe sa chaîne de fabrication dans les locaux désaffectés d'une ancienne scierie. En l'espace d'une quinzaine d'années, des millions de bouteilles ont quitté la Perle du Jura pour partir dans la France entière et à l'Étranger... Aujourd'hui, la société s'engage pour l'avenir en investissant



Spiruline du Jura

☎ 06 87 05 71 32
Chemin des Bouteillers
🌐 <http://www.spirulinedujura.fr>

26.6 km
📍 SALANS



Les besoins alimentaires de notre monde évoluant avec sa population, la ferme du 21ème siècle se veut respectueuse de ses clients par la production d'un produit de grande qualité nutritive, mais également de son environnement et de la nature. Il s'agit d'un agrosystème à la fois naturel et très productif, qui fonctionne avec un recours minimal aux énergies fossiles, mais également avec un minima aux ressources naturelles. Les besoins sont extrêmement simples : - un terrain bien ensoleillé et loin de toutes pollutions. - une serre - des bassins implantés dans la serre - de l'eau et une bonne dose de savoir faire dans le domaine de la biotechnologie donneront naissance à une micro algue au pouvoir étonnant.



Mes recommandations (suite)

Toutes les Activités

Visiter

OFFICE DE TOURISME ARBOIS POLIGNY SALINS COEUR DU JURA
WWW.COEURDUJURA-TOURISME.COM

